

NAVAZUJÍCÍ SCREENINGOVÁ VYŠETŘENÍ V GRAVIDITĚ

- Další screeningové vyšetření v graviditě jsou již jen ultrazvuková vyšetření a to mezi **20. a 22. týdnem** gravidity, kdy se zaměříme na podrobnou **morfologii plodu** včetně podrobného **vyšetření srdce plodu (FECHO)**. Toto vyšetření je **částečně hrazeno pacientkou, výše příspěvku zdravotní pojišťovny je variabilní**, bližší informace obdržíte u Vaší zdravotní pojišťovny.
- Ve **30. - 32. týdnu** gravidity rutinně provádí ultrazvukové vyšetření **ošetřující gynekolog**. Je **hrazeno ze zdravotního pojištění**, s doporučením od obvodního gynekologa provádíme bez doplatku.
- Ultrazvukový screening ve **36. týdnu** gravidity slouží k **odhalení plodů s růstovou restrikcí**, zaměřuje se na kontrolu funkce tzv. **fetoplacentární jednotky** - vyhledává **příliš malé plody a plody s poruchou funkce placentárního zásobení**. **Je zpoplatněn**, informace o ev. výši příspěvku naleznete u své zdravotní pojišťovny.

4/5

Všechna tyto uvedené vyšetření provádíme na ultrazvukové ambulanci porodnicko - gynekologického oddělení **denně od 12:30 do 15:00 hodin.**

Možnost objednání na tel.:
572 529 510

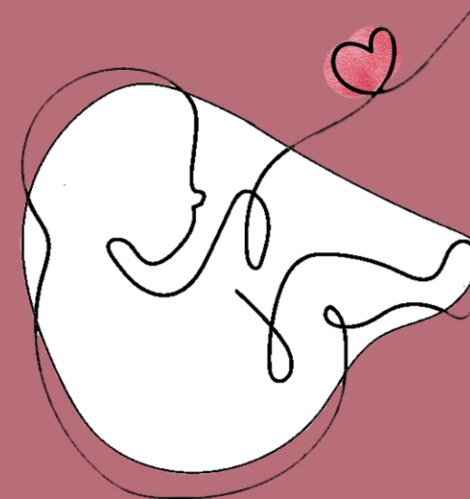
Aktuální ceník všech vyšetření naleznete na webových stránkách
www.nemuh.cz

Uherskohradištská nemocnice a.s.
J. E. Purkyně 365
686 68 Uherské hradiště

5/5

Uherskohradištská nemocnice a.s.

TESTY ODHALUJÍCÍ RIZIKO VROZENÝCH VÝVOJOVÝCH VAD PLODU



uh+nemocnice

V každém těhotenství existuje **riziko 3-5 %**, že plod bude trpět vrozenou vývojovou vadou. Riziko vrozených vad **stoupá s věkem matky**.

Mezi závažné vrozené vývojové vady plodu řadíme i **Downův, Edwardsův a Patauův syndrom**. Většina těchto vad není spojena s rodinným výskytem, ale vzniká zcela náhodně.

Z 90 % vyloučí závažné vrozené vady plodu ultrazvukové vyšetření v graviditě, ke zpřesnění určení rizika pak využíváme krevní odběry u matky.

Screeningový test, který by vyloučil všechny vrozené vady u plodu neexistuje.



CO JE TO SCREENINGOVÉ VYŠETŘENÍ?

Jde o metodu sloužící k odhalení nemoci v populaci. Tato metoda musí být rychlá, jednoduchá a dostatečně citlivá.

Tedy udává procento osob s daným onemocněním v populaci.

1/5

V graviditě je zlatým standardem kombinovaný screeningový test v **I. trimestru a screening preeklampsie**.

- *jde o kombinaci věku matky, ultrazvukových parametrů plodu a krevních odběrů matky (free beta hCG a PAPP-A)*
- *provádíme mezi 11+0 až 13+6 týdnem gravidity*
- *detekuje až 90% plodů s Downovým syndromem a 75% plodů s Edwardovým a Patauovým syndromem*
- *pojišťovna platbu za kombinované screeningové vyšetření hradí zpětně po předložení potřebných dokladů*

JAK REPRODUKOVAT VÝSLEDEK TESTU?

NEGATIVNÍ - je důležité si uvědomit, že nízké riziko není totožné s výrazem žádné riziko. I při negativním výsledku je vhodné pokračovat k dalšímu screeningovému vyšetření tak, jak Vám doporučí Vaš ošetřující gynekolog.

POZITIVNÍ - jak bylo uvedeno, jde o vyjádření pravděpodobnosti, tedy výsledek neříká, zda plod vrozenou vadu má či ne. **Vždy je vhodné výsledek ověřit vyšetřením s vyšším stupněm citlivosti a to např. odběrem choriových klků nebo odběrem plodové vody.**

2/5

PREEKLAMPSIE - je onemocnění, které se pojí pouze s těhotnými ženami, projevuje se až po **20. týdnu** gravidity, tuto graviditu v případě rozvoje preeklampsie ohrožuje a v dnešní době je **preventabilní**.

Proto jsme ke kombinovanému testu připojili i vyhledávání těchto rizikových těhotných.

V případě **POZITIVNÍHO VÝSLEDKU** je informována jak žena, tak její ošetřující gynekolog, který je vyzván k nastavení preventivní léčby a dalšímu sledování rizikové těhotné.

*Vyšetření kombinovaného testu v ČR je stále **plně hrazeno pacientkou** při vyšetření.*

***Zdravotní pojišťovna pak hradí či přispívá** částkou na vyšetření. O výši příspěvku se informujte u Vaší zdravotní pojišťovny.*

*Další z možností vyšetření je **krevní odběr ve II. trimestru mezi 16. a 18. týdnem gravidity tripple test nebo integrovaný test.***

Zdravotní pojišťovnou již není hrazen, tento test byl rutinně opuštěn, výběrově však může vyšetřující lékař tento test doporučit v závislosti na výsledku kombinovaného testu.

3/5