

Důležité pokyny pro pacienty:

Jaké jsou výhody moderních operací kýly?

- větší komfort pro pacienta
- minimální pooperační potíže a omezení
- významné snížení výskytu recidivy
- rychlejší návrat k aktivnímu životu

Co Vám nabízíme?

- termín operace dle Vašeho přání
- léčbu „ušitou na míru“
- délka pobytu – průměrně 2 dny po operaci
- následné kontroly i trvalé pooperační sledování



Kontakt:

Ambulance centra pro řešení kýly (kýlní poradna)
Uherskohradištská nemocnice, J. E. Purkyně 365, Uh. Hradiště
Centrální objekt chirurgických oborů (budova C)
Primář: MUDr. Petr Kavalec, vedoucí centra: MUDr. Peter Galváněk

Ordinační hodiny: Čtvrtek 9.00 – 13.00 hod.

OBJEDNÁVKY (i bez doporučení obvodního lékaře):

- tel. 572 529 927 (ve čt. 9.00 – 13.00 hod.)
- tel. 572 529 400 (ostatní dny po 14.00 hod.)
- e-mail: galvanek@nemuh.cz



Uherskohradištská
nemocnice a.s.

Chirurgické oddělení

Centrum pro řešení kýly (Kýlní poradna)

- Co je kýla?
- Řešení potíží - operace kýly
- Výhody moderních metod
- Co Vám nabízíme?

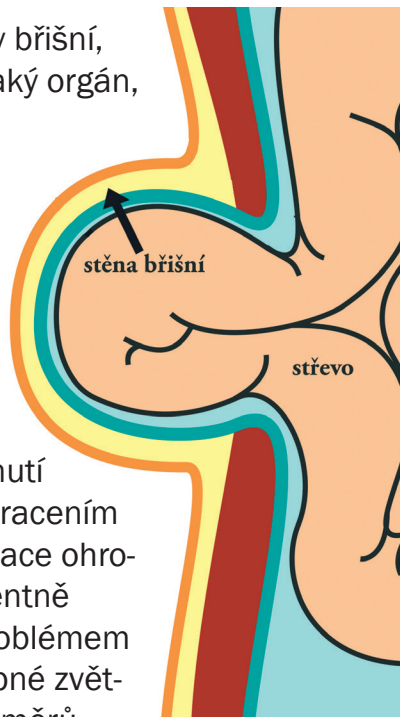


Co je kýla

Kýla je defekt v oslabeném místě stěny břišní, přes který vycestuje z dutiny břišní nějaký orgán, nejčastěji střevo. Projeví se to vznikem „bulky“ především v třísele, pupku nebo v místě jizvy. Někdy bulka nemusí být vidět a mohou být jen neurčité pocity nebo bolest, hlavně při námaze.

Nebezpečí kýly

Kýla nikdy sama nezmizí a v několika procentech případů může dojít k uskřínutí obsahu. To se projeví velkou bolestí, zvracením a střevní neprůchodností. Tato komplikace ohrožuje pacienta na životě a musí být urgentně chirurgicky řešená. Méně závažným problémem je bolest v případě těžší práce a postupné zvětšování kýly někdy až do obrovských rozměrů.



Léčba kýly

Operace je jedinou možností, jak vyléčit kýlu. Omezování námahy, kýlní pásy apod. nic neřeší, kýla se i nadále zvětšuje. Uvedené metody využíváme jen u pacientů, pro které je operace velmi riziková. Nejlépe je operaci provést tehdy, je-li kýla menší. Zde je výkon snazší, pro pacienta méně zatěžující, a je i také menší riziko vzniku recidivy – opětovné kýly.



Typy operací, laparoskopie

V případě tříselných kýl přes 95 % operací provádíme laparoskopicky s použitím sítky. 5 % pacientů operujeme klasicky řezem, protože nesplňují kritéria pro laparoskopii nebo jsou po předchozích operacích a nitrobřišní srůsty brání

provést laparoskopickou operaci. V případě menších pupečních kýl provádíme plastiku z malého řezu, se kterou máme výborné zkušenosti. V případě větších kýl v oblasti pupku nebo v jizvě po předchozí operaci nabízíme laparoskopickou i otevřenou operaci, vždy s použitím sítky.

