

Scintigrafie kostní dřeně

Princip: Scintigrafie kostní dřeně je vyšetření pomocí radiofarmaka, které se vylučuje v buňkách retikuloendoteliálního systému.

Radiofarmakum (RF): ^{99m}Tc -S koloid, ^{99m}Tc nanoalbumon.

Indikace:

- chronické hemolytické anémie
- poškození kostní dřeně po chemoterapii nebo radioterapii
- myeloproliferativní choroby
- lymfomy
- mnohočetný myelom
- detekce infekce při TEP
- avaskulární nekrózy

Příprava: Žádná, pacient nemusí být lačný.

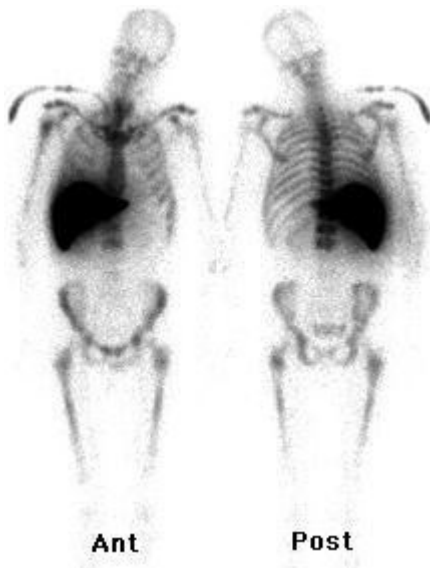
Kontraindikace: Nejsou.

Technické provedení: Po aplikaci RF se provede celotělová scintigrafie a případně cílené snímky.

Doba vyšetření: asi 60 minut.

V případě zájmu je možné zaslání popisů, včetně obrazové dokumentace, digitální formou (e-mail, internet, intranet).

Upozornění: K žádance přiložte opis předcházejících radiologických vyšetření (UZ, CT, MRI) a dalších pomocných vyšetření.



Scintigrafie skeletu

Princip: Scintigrafické vyšetření skeletu je neinvazivní metoda pro detekci kostních lézí. Zobrazení léze je podmíněno zvýšeným vychytáváním osteotropního radiofarmaka v místě zvýšené osteoblastické aktivity. Vyšetření je vysoce senzitivní (je-li splněna podmínka osteoblastické aktivity), ale nespecifické.

Radiofarmakum (RF): ^{99m}Tc methylen difosfonát (MDP).

Indikace:

- Všeobecné indikace:

- hledání ložiska abnormalit
- trauma
- hledání metastáz (staging)
- patologické kostní procesy - jsou vidět o 3 až 6 měsíců dříve než na RTG snímku či CT, proto indikujeme scinti kostí a kloubů při bolestech s normálním nebo nejasným RTG obrazem
- Speciální indikace:
 - zánět (osteomyelitis x cellulitis)
 - revmatické onemocnění kloubu
 - uvolnění protéz
 - stresová fraktura nebo podezření, entezopatie
 - scinti celého těla ke znázornění kostních změn např. při psoriáse, polyartritidě
 - dg. fraktur při nejasném RTG a rozlišení čerstvých a pozdních lézí (zvláště fraktury obratlů)
 - degenerativní onemocnění kloubů
 - vertebrogenní algický syndrom
 - dg. a monitoring aseptických nekros
 - metabolické kostní choroby
 - reflexní sympatetická dystrofie

Příprava: Dobrá hydratace, pacient nemusí být lačný. Vzhledem k délce vyšetření je vhodné u pacientů s bolestmi podat analgetika.

Kontraindikace: Žádné.

Technické provedení: Lze provést následující zobrazení skeletu:

- celotělová scintigrafie (whole body)
- cílená statická scintigrafie dle požadavků indikujícího lékaře
- třífázová scintigrafie – zahajuje se současně s aplikací RF (trvání 5 minut)
 1. fáze : perfúzní (prokrvení)
 2. fáze : krevní pool (ekvilibrum)
 3. fáze : pozdní kostní (znázornění kostí)

Všechna výše uvedená vyšetření lze doplnit o tomografické vyšetření (SPECT).

Doba trvání vyšetření: Celkově tři až čtyři hodiny.

Poznámky: Pacient musí čekat na scintigrafii 3 hodiny po injekci, aby se substance mohla dostat do skeletu, a měl by během této doby vypít asi 1 litr tekutin.

Žádáme Vás zdvořile o poučení pacientů před vyšetřením - zejména o časovém intervalu mezi injekcí a provedením vyšetření, pomůžete nám tím zamezit konfliktním situacím, které jsou nepříjemné pro obě zúčastněné strany.

V případě zájmu je možné zaslání popisů, včetně obrazové dokumentace, digitální formou (e-mail, internet, intranet).

Upozornění: K žadance přiložte opis předcházejících radiologických vyšetření (UZ, CT, MRI) a dalších pomocných vyšetření.

R
i
g
h
t



L
e
f
t

